

安全に関する注意事項

- 塗装による臭気で、近隣に迷惑を掛けることがありますので、十分に配慮をお願いします。
- 製品の安全に関する詳細な内容については、安全データシート(SDS)をご参照ください。
- 溶剤系塗料の塗装や取り扱い、換気に気を付け火気厳禁としてください。また、溶剤中毒には充分ご注意ください。
- 化学物質過敏症の人は、塗料に含有している化学物質(VOC等)に過敏に反応される可能性がありますので、充分ご注意ください。
- 材料の保管・取扱いは消防法・労働安全衛生法に基づき充分な管理をお願いします。
- 溶剤系塗料は、溶剤の影響により内圧が上がっている可能性がありますので、開栓時は充分ご注意ください。



水谷ペイント株式会社

LINE公式
アカウント開設！
ID: @521kgmun



水谷HPは
こちら↓



本 社 ☎ 532-0006	大阪市淀川区西三国4-3-90	☎ (06) 6391-3151 FAX (06) 6393-1101
大阪支店 ☎ 532-0006	大阪市淀川区西三国4-3-90	☎ (06) 6391-3401 FAX (06) 6391-3456
西日本開発部 ☎ 532-0006	大阪市淀川区西三国4-3-90	☎ (06) 6391-3401 FAX (06) 6391-3456
東京支店 ☎ 101-0032	東京都千代田区岩本町1-4-5 NS岩本町ビル	☎ (03) 3865-8177 FAX (03) 3865-8760
東日本開発部 ☎ 101-0032	東京都千代田区岩本町1-4-5 NS岩本町ビル	☎ (03) 3865-8177 FAX (03) 3865-8760
北関東支店 ☎ 348-0038	埼玉県羽生市小松台2-705-22	☎ (048) 563-0355 FAX (048) 563-5124
中部支店 ☎ 486-0815	愛知県春日井市十三塚町3-6	☎ (0568) 85-3551 FAX (0568) 85-3556
広島支店 ☎ 734-0022	広島市南区東雲1-13-16	☎ (082) 284-6556 FAX (082) 283-0017
福岡支店 ☎ 811-2304	福岡県糟屋郡粕屋町仲原2628-1	☎ (092) 611-5731 FAX (092) 621-2301
仙台営業所 ☎ 984-0042	仙台市若林区大和町1-22-36	☎ (022) 782-6770 FAX (022) 232-6871
札幌営業所 ☎ 003-0006	札幌市白石区東札幌6条5-2-6	☎ (011) 824-5711 FAX (011) 824-6464
工 場	本社・埼玉・中部・広島・福岡	

ボウミン テックス

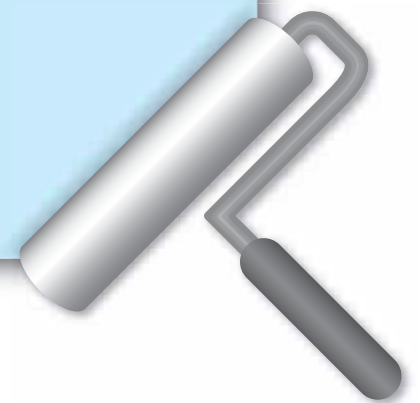
シリーズ

PAINT MANUAL

施工マニュアル



No.22



特約店